

Des villages typiques vers l'alpage de Plan Lombardie

Route : 2 km | Piste forestière : 10 km

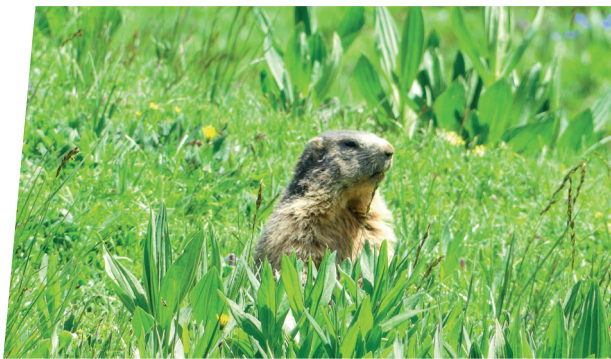
Passage(s) délicat(s) : 0

Départ du hameau de La Flachère.

Au long de ce parcours sans difficulté, vous traverserez 2 magnifiques hameaux typiques, Deux Nants et La Sauce. Une superbe vue sur le Mont-Blanc et les Vallées du Nant Brun et du Fût agrémentera votre balade. Arrivés au refuge de Plan Lombardie, vous pourrez profiter d'une pause gourmande bien méritée avec vue sur le Cheval Noir (2832m).

TROUPEAUX ET CHIENS DE PROTECTION

Vous rencontrerez peut-être des chiens de protection des troupeaux. Descendez du vélo et marchez à côté. Contournez le troupeau et éloignez-vous progressivement et calmement.



From typical villages to the mountain pasture of Plan Lombardie

Tarmac road: 2 km | Woodland trail: 10 km

Difficult stretch(es) : 0

Departure from the hamlet of La Flachère.

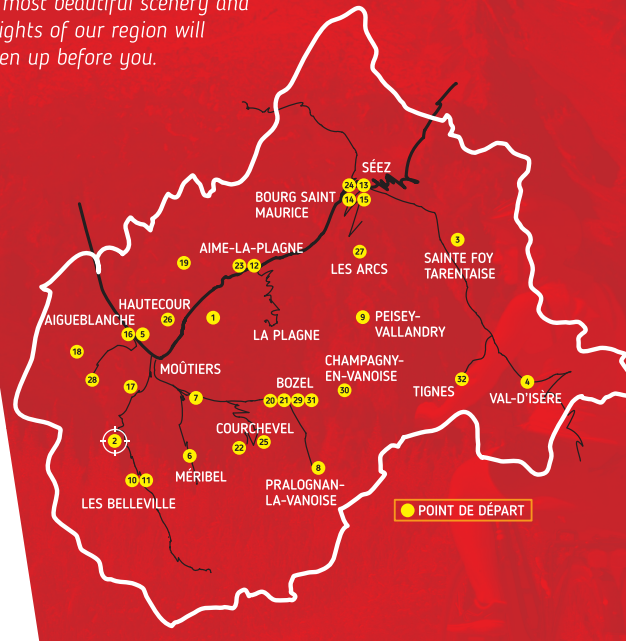
Along this easy journey, you will cross 2 beautiful typical hamlets, Deux Nants and La Sauce. A breathtaking view on Mont-Blanc and the Valleys Nant Brun and Fût will enhance your bicycle ride. When you arrive at the Plan Lombardie refuge, you can enjoy a well-deserved gourmet break with a wonderful view on the Cheval Noir Top (2832m).

HERDS AND GUARD DOGS

If you come across dogs guarding the herds, climb down from your bike and walk, pushing it alongside you. Go round the herd and move away slowly and calmly.

Choisissez le vélo à assistance électrique (VAE) pour découvrir, avec peu d'effort, le cœur des vallées de Tarentaise Vanoise. Sur des chemins accessibles et balisés, vous avez la promesse de profiter des plus beaux paysages et des pépites de notre territoire.

Opt for an electric bike for an effortless sightseeing tour through the Tarentaise Vanoise valleys. Along quiet, easygoing, waymarked trails, the most beautiful scenery and delights of our region will open up before you.



rando.vanoise.com

Retrouvez tous les parcours E-BIKE, avec leurs informations pratiques et patrimoniales sur le site internet.

Find all of our E-BIKE routes, together with their practical and heritage-related information, on the website.

Maison du Tourisme de Saint-Martin de Belleville

54 rue du Clocher, Saint-Martin de Belleville,
73440 Les Belleville
+33 (0)4 79 00 20 00 - www.st-martin-belleville.com

Cœur de Tarentaise Tourisme

80, Square de la liberté, 73600 Moûtiers
+33 (0)4 79 04 29 05
www.coeurdetarentaise-tourisme.com



SAVOIE
MONT-
BLANC

E-BIKE
EN TARENTAISE VANOISE

2

Des villages typiques vers l'alpage de Plan Lombardie

From typical villages to the mountain pasture of Plan Lombardie

La Flachère 12 km +475 m 1h30

BALISAGE/MARKING OUT



PLAN
LOMBARDIE

PARCOURS
TRÈS FACILE
Very easy

Des villages typiques vers l'alpage de Plan Lombardie

La Flachère 12 km +475 m 1h30 ● Très facile / Very easy

Village des Deux Nants

Ce village est ce qu'on appelle une montagnette : un groupement de maisons isolées, habitées autrefois temporairement (printemps et automne) par les bergers en transition entre les alpages l'été et le village de Saint-Jean de Belleville l'hiver. Réouverture du refuge de Deux Nants qui vous accueillera pour un déjeuner, dîner ou une nuitée.

This village is a what's known as a "montagnette": an isolated group of houses once inhabited for only a part of the year (in spring and autumn) by herdsmen making their way between the high mountain pastures in the summer and the village of Saint-Jean in the winter. Reopening of the refuge of Deux Nants which will welcome you for lunch, dinner or an overnight stay.

Refuge Plan Lombardie

Logé dans un lieu privilégié, ce refuge offre un panorama exceptionnel sur le torrent de la Platière au pied du majestueux Cheval Noir. Possibilité de prendre un en-cas ou un repas.

Enjoying an ideal location, this mountain hut provides outstanding panoramic views over the La Platière stream at the foot of the majestic Cheval Noir. It serves snacks and full meals upon request.

Village de La Sauce

Cette montagnette, traversée par un petit torrent de montagne, est le village le plus préservé du parcours. Son habitat rural très caractéristique est un bel exemple de l'art de construire dans la pente !

This montagnette, which is crossed by a little mountain stream, is the best preserved village on the itinerary. Its highly typical rural architecture is a fine example of the art of building on a slope!

Forêt de Longefrasse

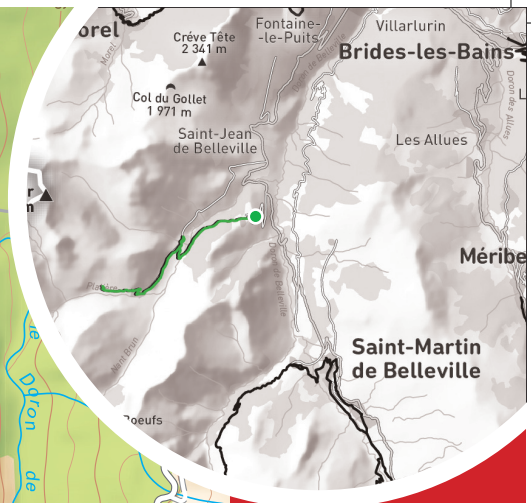
Cette forêt dense remplit plusieurs rôles pour les habitants de la vallée : elle protège les habitations contre les avalanches, retient la terre et les cailloux contre les éboulements, et permet de se chauffer en hiver grâce à son bois.

Longefrasse Forest : This dense forest serves the Valley's inhabitants in several ways: it protects their houses from avalanches and prevents landslides, and its wood provides them with fuel for heating in winter.

Village de la Flachère

Outre sa vue panoramique sur la vallée des Belleville et le Mont-Blanc, ce village "promontoire" héberge une petite chapelle d'origine romane sur laquelle on aperçoit les armoiries des archevêques de Tarentaise, au niveau du clocher.

In addition to its panoramic views over the Belleville Valle and Mont Blanc, this "promontory" village contains a little chapel of Romanesque origin, whose bell tower walls bear the coats-of-arms of the archbishops of Tarentaise.



Balisage à suivre
Waymarking to follow
Plan Lombardie

Point de départ
Start point

La Flachère, Saint-Jean de Belleville
73440 Les Belleville

- Point d'intérêt**
Point of interest
- Hébergement**
Accommodation
- Restauration**
Refreshments
- Aire de pique-nique**
Picnic area
- Toilettes**
Toilets
- Eau potable**
Drinking water
- Recharge VAE**
E-bike charging station
- Location VAE**
E-bike hire
Saint-Martin de Belleville
et Les Menuires

Pour la tranquillité de la faune sauvage, merci de ne pas aller au-delà du hameau du refuge Plan Lombardie avec votre vélo.
In order not to disturb the wild fauna, please don't ride your bike outside the Refuge Plan Lombardie hamlet.

Encore + à découvrir sur le site rando.vanoise.com
Find out even more on the rando.vanoise.com website

